

Uudenmaan PK-yritysten kehittäminen -kysely

Helmikuu 2010

Kyselyn taustaa

ELY-keskus tukee yrityksiä tarjoamalla neuvonta-, kehittämis- ja rahoituspalveluja. ELY-keskuksen tavoitteena on jatkuvasti kehittää palveluja entistä asiakaslähtöisempään suuntaan.

Uudenmaan PK-yritysten kehittäminen- kysely toteutettiin Uudenmaan ELY-keskuksen toimeksiannosta helmikuussa 2010. Kyselyn tekivät Arverkko Oy ja Solenoidi Oy.

Kyselyssä kartoitettiin Uudellamaalla toimivien PK-yritysten näkemyksiä:

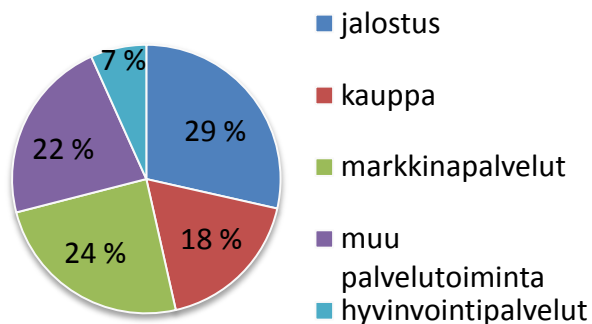
1. yrityksen omasta nykytilanteesta
2. toiminnan kehittämismahdollisuuksista ja -tarpeista sekä
3. ELY-keskuksen palveluiden hyödyntämisestä.

Kyselyyn lähetettiin kutsu sähköpostitse noin 4200 yritykselle. Tämän lisäksi vastauslinkki lähetettiin yrityshautomoiden kautta hautomoyrityksille ja yrittäjäjärjestöjen kautta heidän jäsenyrityksilleen. Vastauksia kyselyyn saatiin yhteensä 626 kappaletta.

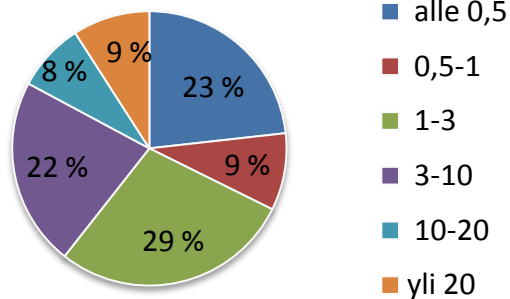
Kyselyyn vastanneille lähetettiin tiivis infopaketti yrityksille suunnatuista julkisista kehittämispalveluista ja 150 vastaajayritystä kontaktoitiin henkilökohtaisesti heidän pyynnöstään.

Vastaajien taustatiedot (vastaajia 626)

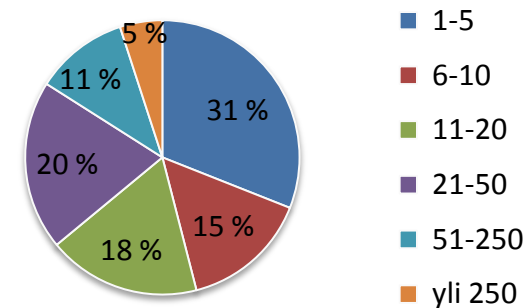
Toimiala



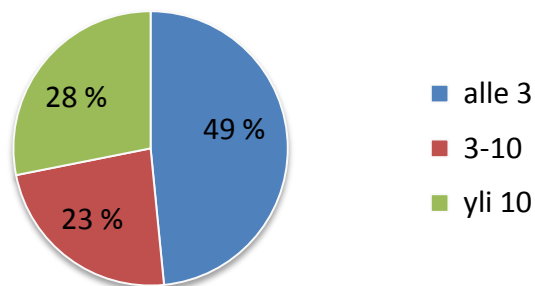
Liikevaihto (M€)



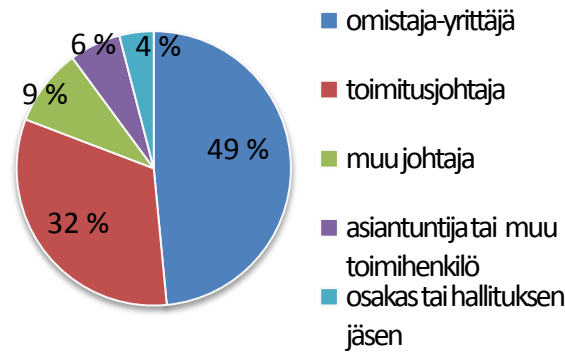
Henkilöstön määrä



Yrityksen ikä (vuotta)

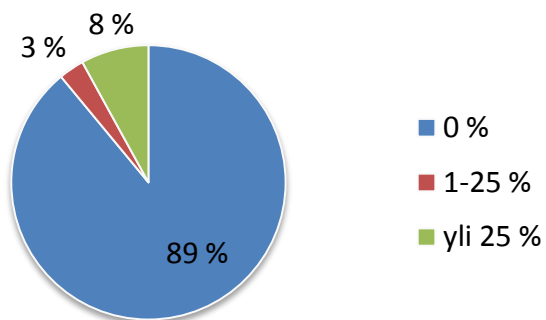


Vastaajan asema

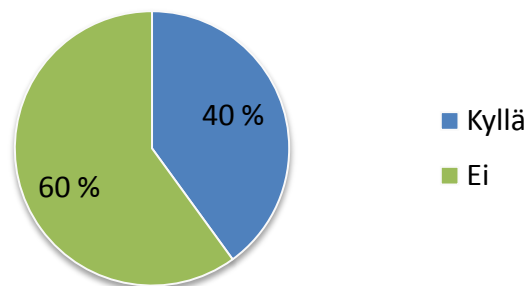


Vastaajien taustatiedot (vastaajia 626)

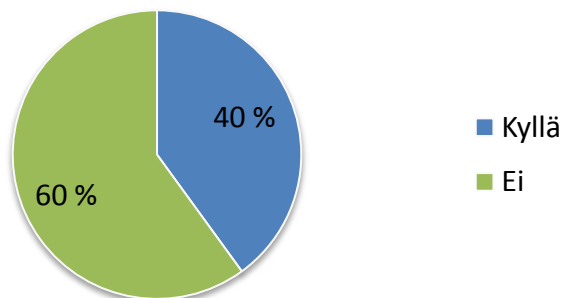
Omistuksesta ulkomaista



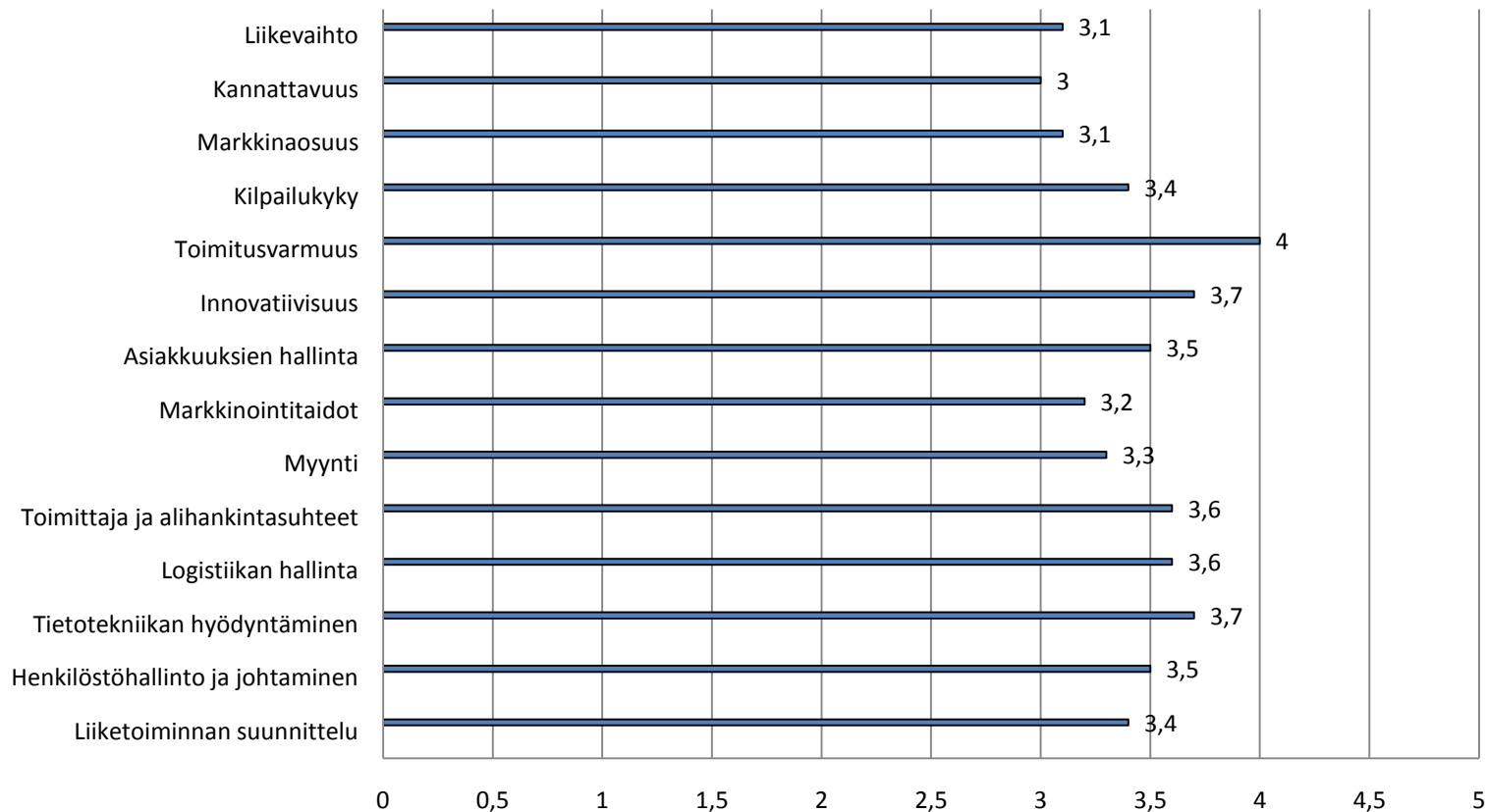
Vientitoimintaa harjoittavia



ELY-/TE-keskuksen palveluita käyttäneet

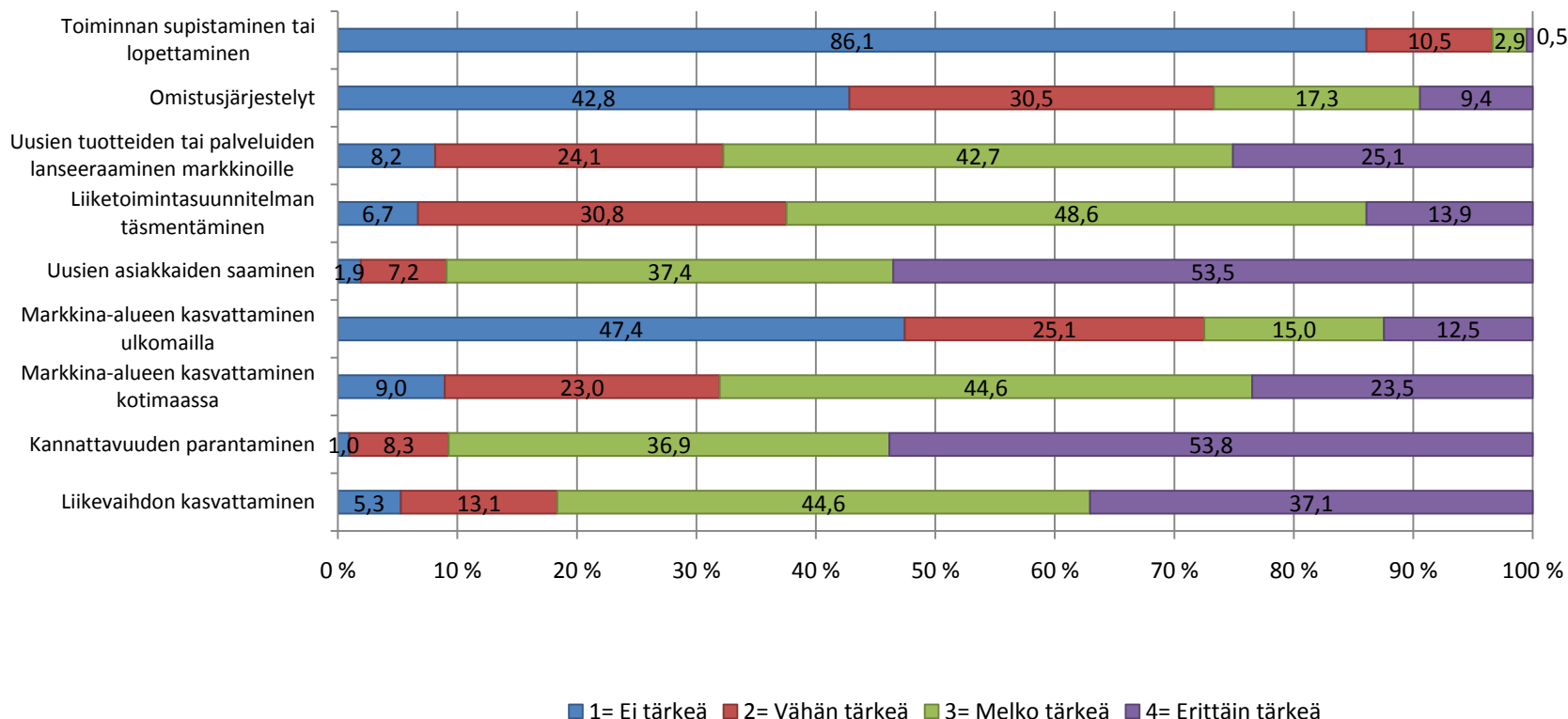


Miten arvioisitte liiketoimintanne nykytilaa? (vastaajia 626)

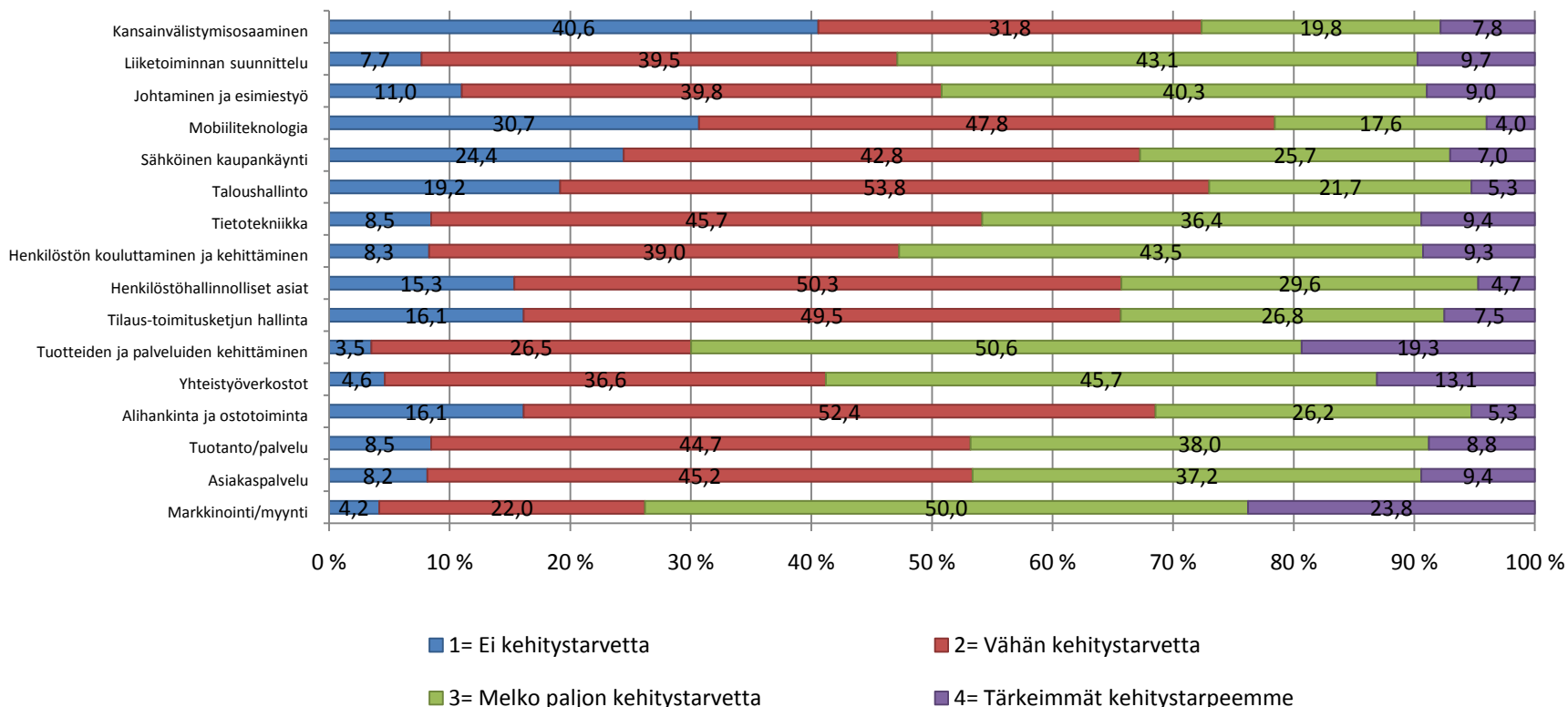


1= erittäin huono, 2= huono, 3= tyydyttävä, 4= hyvä, 5= erittäin hyvä

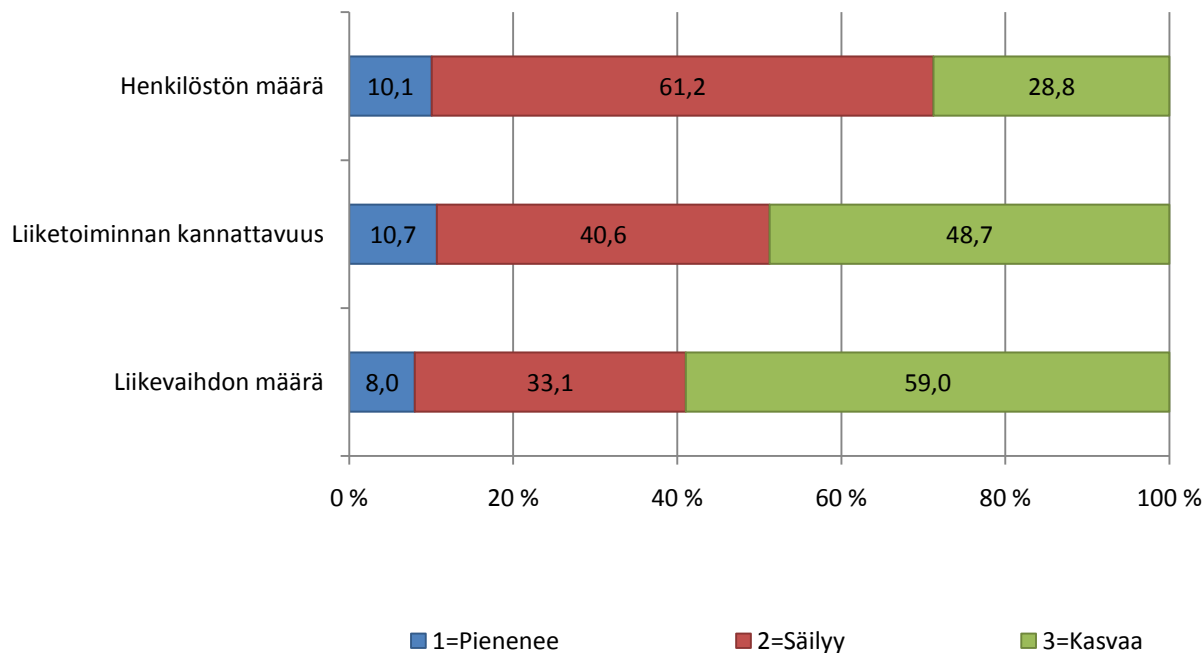
Mitkä ovat keskeiset tavoitteenne yrityksenne liiketoiminnalle? (vastaajia 626)



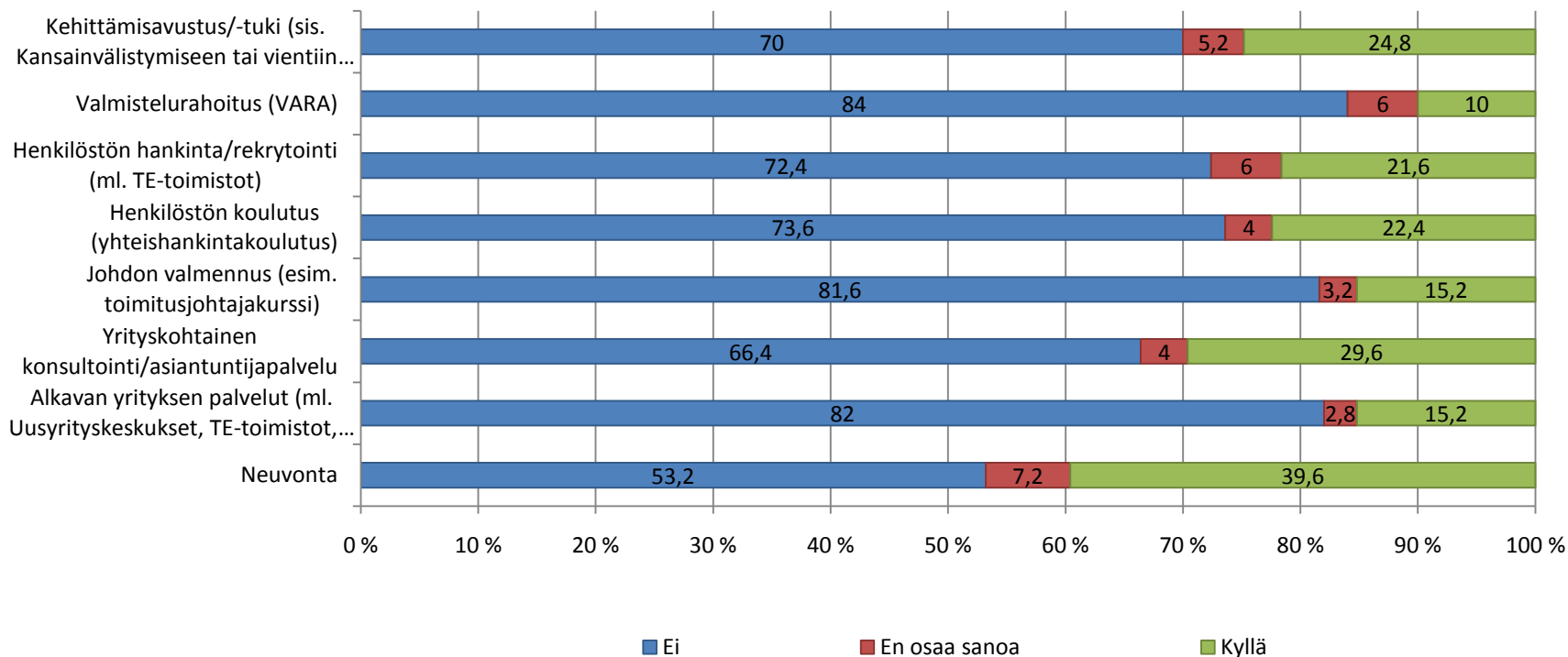
Minkä asioiden/osaamisen kehittäminen toiminnassanne on tärkeitä tavoitteidenne toteuttamiseksi? (vastaajia 626)



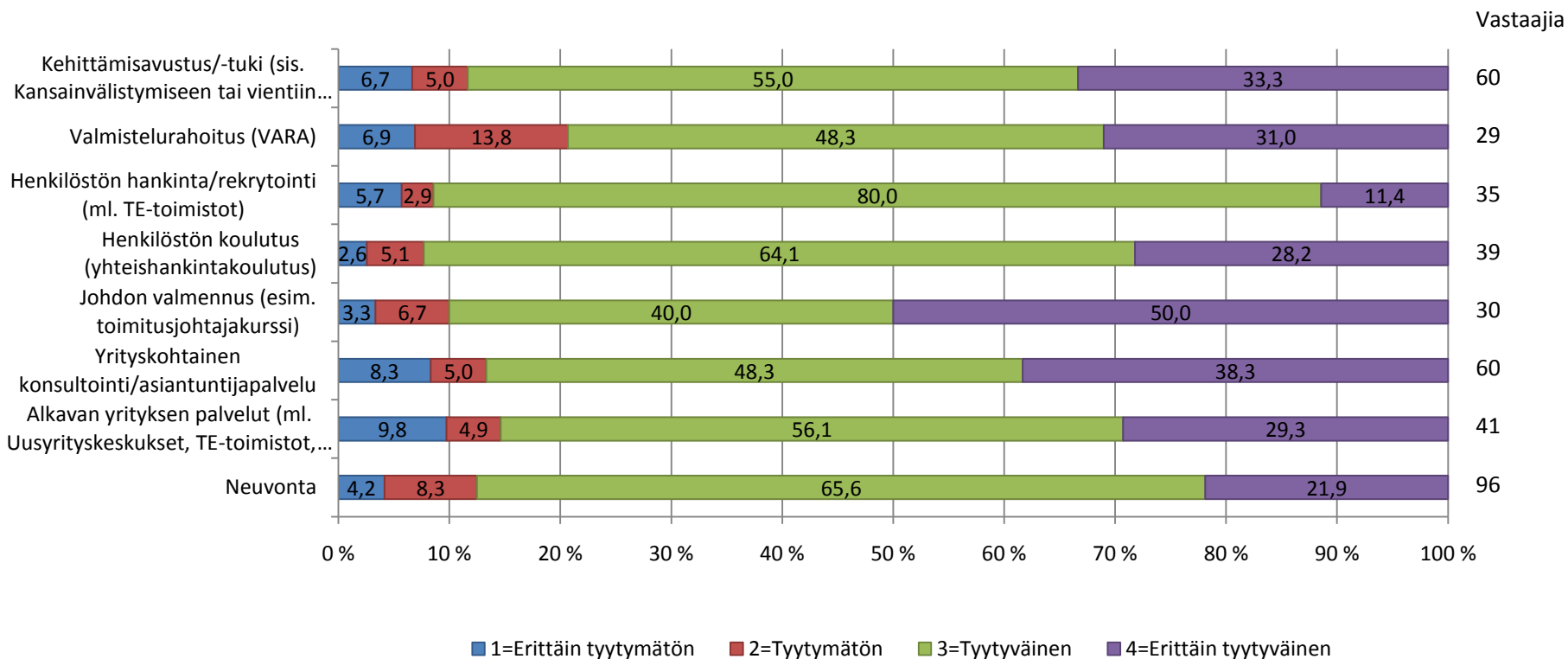
Miten uskotte seuraavien liiketoimintanne liittyvien tekijöiden kehittyvän seuraavan 12 kuukauden aikana? (vastaajia 626)



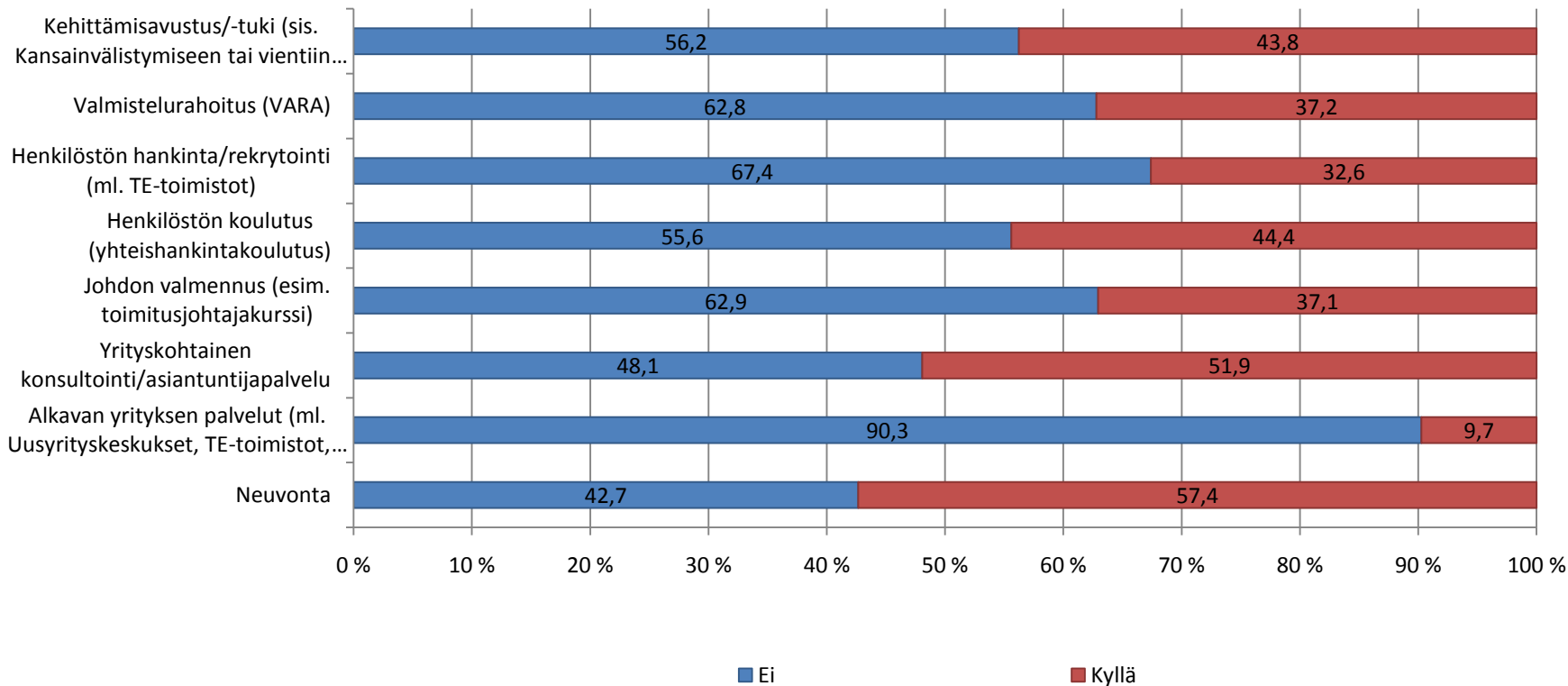
Mitä seuraavista palveluista olette käyttäneet viimeisen kahden vuoden aikana? (vastaajina 250 palveluita käyttänyttä)



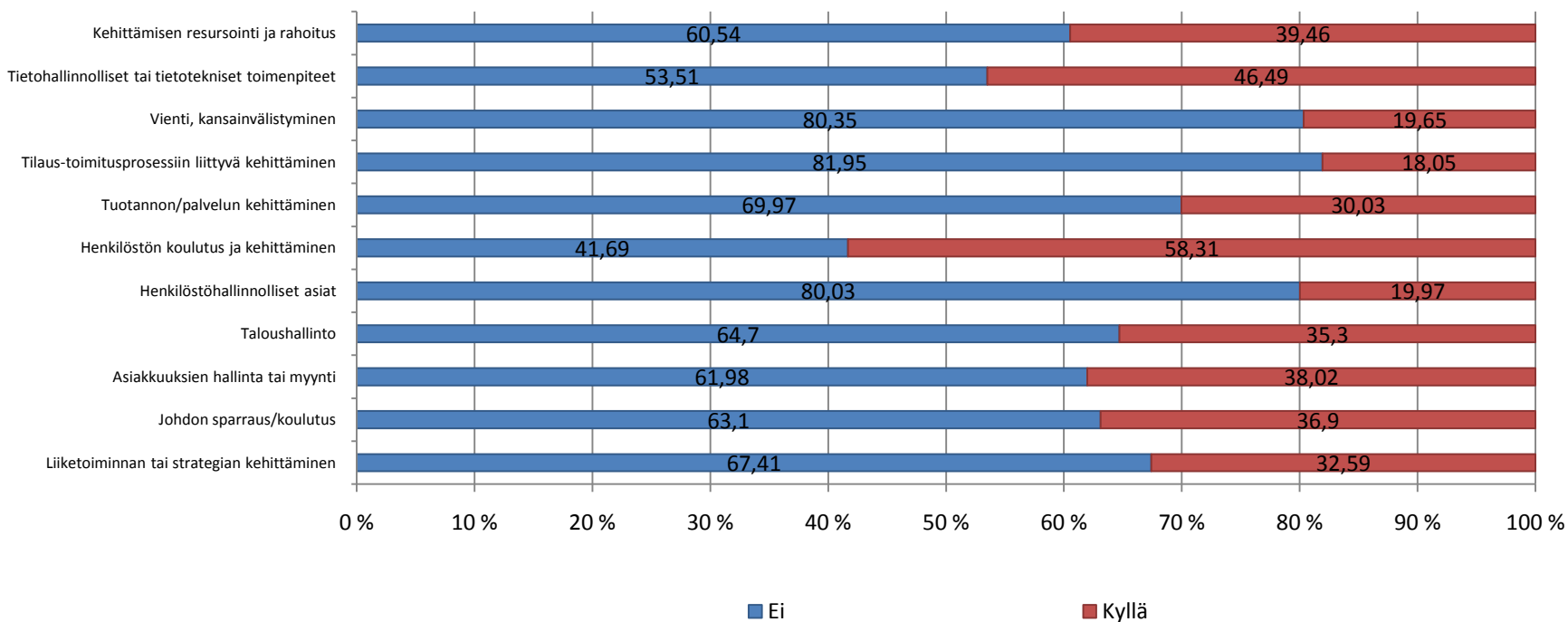
Miten tyytyväisiä olette olleet käyttämiinne palveluihin?



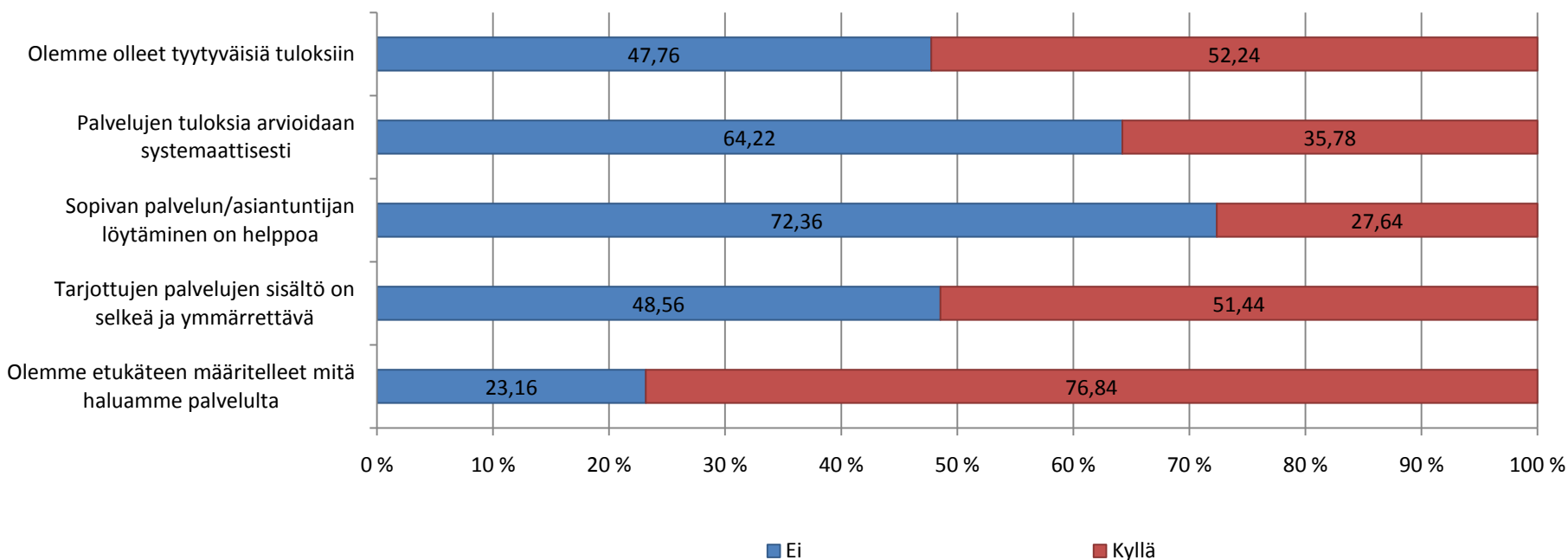
Mitä seuraavia ELY-keskuksen yrityksille suunnattuja palveluita olette kiinnostunut käyttämään lähitulevaisuudessa? (vastaajia 626)



Mitä ulkopuolisia asiantuntijapalveluita olette aikeissa käyttää seuraavien 12 kuukauden aikana? (vastaajia 626)



Kokemuksenne ulkopuolisten palvelujen ja asiantuntijoiden käyttöön liittyen? (vastaajia 626)



Lisätietoa:

Reino Koho
Uudenmaan ELY-keskus
Innovaatiot ja yritysrahoitusyksikkö
reino.koho(at)ely-keskus.fi

Kyselyn tekijät:

Arvoverkko Oy
Kristian Karimo
www.arvoverkko.fi

Solenoidi Oy
Mika Eskola
www.solenoidi.fi